

Samen werken aan een duurzaam bereikbaar Flevoland



Inhoud



5

Nederland
duurzaam bereikbaar
voor iedereen

9

Samen aan de slag
voor Flevoland



15

De samenwerking
van Flevoland en NS





“Flevoland: ruimte voor de toekomst”

Of je reis nu begint op station Dronten of op station Almere Centrum, en of je nu reist voor je werk, school of een dagje uit met de kleinkinderen: met het openbaar

vervoer ligt heel Nederland aan je voeten. Mensen reizen steeds meer. Tegelijkertijd staat ons land voor fikse opgaven op het gebied van duurzaamheid, woningbouw en welvaartsgroei. Daarbij staat de bereikbaarheid steeds verder onder druk. In de Randstad en gebieden rond grote steden als Eindhoven, Groningen en Arnhem-Nijmegen wordt het steeds drukker. In rustigere gebieden willen we juist de bereikbaarheid in de toekomst kunnen blijven garanderen. Goed openbaar vervoer kan bijdragen aan alle uitdagingen waarvoor we staan en stimuleert de economie, welvaart en verbondenheid tussen mensen.

De afgelopen jaren is er al veel gebeurd om reizigers een comfortabele reis te blijven bieden. Samen met onze samenwerkingspartners, regionale en lokale overheden hebben we als NS een flinke sprong voorwaarts gemaakt. Met meer en snellere treinen, een uitgebreidere dienstregeling, opgeknapte stations en deur-tot-deurdiensten zoals OV-fiets. Reizigers zijn meer dan tevreden. Dat zien we in onze waarderingcijfers, die nog nooit zo hoog zijn geweest, en in de sterke groei van het gebruik van de trein.

Nu is het tijd voor de volgende stap. In deze brochure leest u hoe wij Flevoland en alle delen van Nederland met elkaar blijven verbinden en wat onze ambities voor de komende jaren zijn. Er is natuurlijk niet één oplossing voor heel ons land. NS heeft oog voor de specifieke wensen van verschillende delen van het land. De ene provincie is immers de andere niet. De kracht van NS is dat we én een goed basisnetwerk leveren voor de bereikbaarheid van en tussen alle regio's in Nederland, én binnen de regio's een bijdrage willen leveren met onze stations, treinreizen en deur-tot-deurdiensten. Samen met onze partners in de regio. Dat maakt NS uniek.

Elke dag staan ruim 21.000 NS-collega's klaar voor de reizigers uit uw provincie: de machinisten en conducteurs op de trein, de medewerkers op het station, in de winkels, bij de klantenservice, onze monteurs en IT'ers. Samen met u willen wij Flevoland bereikbaar en leefbaar houden. De uitdagingen waar uw provincie voor staat en de kansen die verzilverd kunnen worden, vragen om een gezamenlijke aanpak. Graag bouw ik samen met u aan een nog betere bereikbaarheid voor Flevoland en de duurzame verbinding met rest van Nederland. In lijn met uw provincieakkoord: ruimte voor de toekomst!

Roger van Boxtel, *president-directeur NS*

Onze belofte:

Samen nog beter werken aan de bereikbaarheid van Flevoland

1

We blijven ons inspannen voor stapsgewijze verbeteringen van het treinvervoer in samenhang met de ruimtelijke ontwikkelingen in Flevoland.

2

Realisatie van verbouwing station Almere Centrum en de bereikbaarheid van de Floriade.

3

De bereikbaarheid per openbaar vervoer van Lelystad Airport.

4

We werken proactief met Flevoland samen in het Toekomstbeeld OV en de IJmeerverbinding.

5

Een halfjaarlijkse Regioraad tussen provinciebestuurders en de directie van NS.

6

Opstellen van een Regionale Ontwikkelagenda 2020–2030 om gezamenlijk te werken aan hoogwaardig OV in Flevoland en aan verbeteringen van de stations.

7

Intensievere inzet van NS bij gebiedsontwikkeling in relatie tot mobiliteit.

Nederland duurzaam bereikbaar voor iedereen

**‘Samen maken we Nederland bereikbaar. Voor iedereen.’
Dat is onze missie. Juist omdat het in de toekomst steeds drukker wordt en mensen meer en makkelijker willen reizen op een duurzame manier.**

Daarnaast nemen we onze verantwoordelijkheid om bij te dragen aan de economische en ruimtelijke ontwikkeling van Nederland, want goede bereikbaarheid en snelle verbindingen zijn daarvoor cruciaal. We hebben een duidelijke ambitie: in 2025 leveren we mobiliteit van wereldklasse. Daarbij kijken we niet alleen naar de trein maar ook naar betere aansluiting op andere vormen van openbaar en gedeeld vervoer: de hele reis van deur tot deur. De veranderende wensen van onze verschillende reizigers staan hierbij centraal.

Van Dronten tot Almere Poort: een trein voor iedereen

Waar je ook vertrekt, waar je ook heen reist, de trein kan altijd een wezenlijk en aantrekkelijk onderdeel van je reis zijn. Kern is een krachtig en vitaal netwerk waarin de stations en het hoofdrailnet, waaronder de hogesnelheidslijn, onlosmakelijk met elkaar verbonden zijn. NS streeft naar snelle verbindingen binnen en tussen de verschillende regio's in Nederland: sneller en vaker tussen steden in Nederland, flexibel en op

maat in rustigere gebieden in de regio en sneller en vaker naar Europese steden. NS is er trots op dat we met Flevoland en de andere partners samenwerken in de Metropoolregio Amsterdam én op lokaal niveau.

Reizen van deur tot deur

NS investeert in het gemakkelijk en aantrekkelijk maken van de hele reis van deur tot deur. Via de NS-app vinden reizigers bijvoorbeeld steeds meer reisadvies over tram, metro of bus. Of neem de OV-fiets: niet meer weg te denken uit het Nederlandse straatbeeld en in 2019 maar liefst ruim 5 miljoen keer verhuurd. Er zijn gebieden in Nederland en dus ook Flevoland waar het OV voor de laatste kilometers geen optie is. NS onderzoekt daarom samenwerking met deelauto-concepten en wil deelauto's een plek op het station geven. We zorgen voor taxivervoer op het station en ook de auto is welkom.

We doen meer dan gevraagd wordt

NS heeft tot in elk geval 2025 een concessie voor het hoofdrailnet in Nederland. Onze opdrachtgever is het ministerie van Infrastructuur en Waterstaat (IenW). Elk jaar beoordeelt IenW onze prestaties op 12 prestatiegebieden. Al deze prestaties staan op groen. Maar we doen meer dan van ons gevraagd wordt en bieden we waar mogelijk

Frequentieverhogingen op het hoofdrailnet 2019 ten opzichte van 2007

Elk jaar werken we aan het verbeteren van de reistijden en het verhogen van de frequenties tussen belangrijke knooppunten in het hele land. Op de groene lijnen in dit kaartje ziet u op welke trajecten NS in de periode 2007–2019 meer treinen per uur is gaan rijden.



maatwerk voor forensen, zoals de Intercity-stop op Almere Buiten en Duivendrecht. Daarnaast is NS actief betrokken bij de bereikbaarheid van Lelystad Airport en bij het verbeteren van de beleving van de stations door het plaatsen van watertappunten en toiletvoorzieningen. We werken samen met de gemeente Almere, Keolis, politie en ProRail aan het verbeteren van de sociale veiligheid in het openbaar vervoer. En: is er een belangrijke voetbalwedstrijd, Koningsdag, of The Passion? NS zet in overleg met regionale stakeholders extra treinen in. Komende tijd staan onder meer Euro 2020, het Eurovisie Songfestival, de jaarlijkse Libelle Zomerweek en in 2022 de Floriade op het programma.

Duurzaam op weg naar de toekomst

Met dagelijks meer dan 1,3 miljoen reizen met de trein en bus, en ongeveer evenveel bezoeken aan onze stations, heeft NS in Nederland een grote impact op de maatschappij. Onze reizigers reizen klimaatneutraal. Dat betekent energiezuinig én met gebruik van groene energie, dus zonder CO₂-uitstoot. Ook streven we een circulaire bedrijfsvoering na.

Stations als hart van een regio, stad of dorp

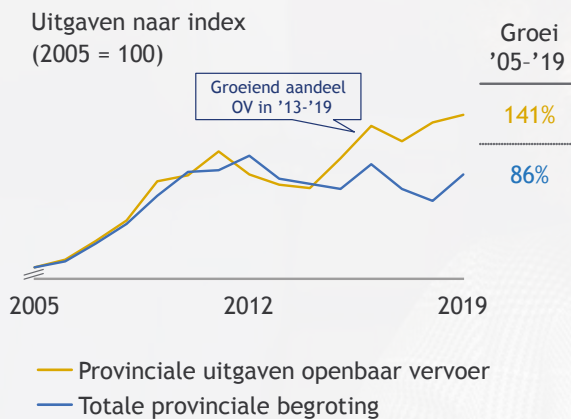
Stations zijn knooppunten van mobiliteit en leefbaarheid. Het hart van een regio, stad of dorp, met voorzieningen waarmee bezoekers prettig kunnen verblijven en hun tijd optimaal kunnen benutten. Makkelijk, logisch en veilig overstappen maakt OV aantrekkelijker, of je nu overstapt van de trein op de fiets, of van de trein op de trein. We geven tot 2025 200 grote en kleine stations een upgrade. Met onder andere Flevoland werken we aan de vernieuwing van het station Almere

Centrum, station Lelystad en hebben we in 2019 op station Almere Muziekwijk een StationsHuiskamer geopend. Door zelf en in overleg met lokale overheden vastgoed te ontwikkelen, verbeteren we de leefbaarheid en het gebruik van de openbare ruimte rondom het station. Stationsomgevingen worden zo aantrekkelijke gebieden om te werken of vlakbij te wonen, met een grote aantrekkingskracht op andere voorzieningen. Dat zorgt voor waardevermeerdering van onroerend goed in het gebied en levert een bijdrage aan de ontwikkeling van steden.

Onze plannen voor de komende vijf jaar

Ook komende jaren wil NS nog op tal van trajecten de frequenties verhogen. Zo gaat de Intercity Nieuwe Generatie van en naar Groningen rijden, waarmee we het noorden via de HSL-Zuid rechtstreeks verbinden met Rotterdam en Breda. Met onze apps zorgen we voor onder meer betere reisbegeleiding, actuele informatie over drukte in de trein en beschikbaarheid van parkeerplaatsen en plekken om je elektrische fiets op te laden.

Provinciale uitgaven aan OV zijn harder gegroeid dan provinciale begroting



Samen aan de slag voor Flevoland

Flevoland staat voor grote opgaven, zowel voor de bereikbaarheid van de steden als van de Noordoostpolder.

Zo groeide in 2018 het aantal in- en uitstappers in Flevoland met 5%. Dit is 3% meer dan het landelijk gemiddelde. Ook zorgde de snelle groei van Almere voor uitdagingen. In 2018 nam het aantal in- en uitstappers op Almere Poort zelfs met 18% toe ten opzichte van 2017. De provincie heeft ook stevige ambities, zoals onder meer verwoord in het Programma Mobiliteit en Ruimte en de Mobiliteitsvisie 2015–2030. Bijvoorbeeld een betere verbinding tussen Amsterdam en Almere en ook met Utrecht, op het gebied van stationsvernieuwing en voor het verder verduurzamen van de mobiliteit in Flevoland. NS ziet hier volop kansen die we kunnen grijpen. Samen kunnen we de inwoners en bezoekers van de provincie Flevoland in beweging houden.

De provincie Flevoland heeft de afgelopen jaren net als andere provincies serieus geïnvesteerd in mobiliteit (zie grafiek op de linkerpagina). NS investeert op haar beurt in uw mobiliteit, bijvoorbeeld met nieuwe treinen en stationsontwikkeling. We dragen in overleg met de provincie en gemeenten bij aan oplossingen voor de opgaven in Flevoland. Dat doen we nu, dat doen we morgen en dat blijven we doen.

Afgelopen jaren hebben we al verbeteringen doorgevoerd. Hieronder vindt u een selectie van een aantal maatregelen en projecten die we samen met verschillende partners in Flevoland hebben gerealiseerd, én waar we in de komende jaren mee aan de slag gaan om bij te dragen aan de uitdagingen van uw provincie.

Dienstregeling

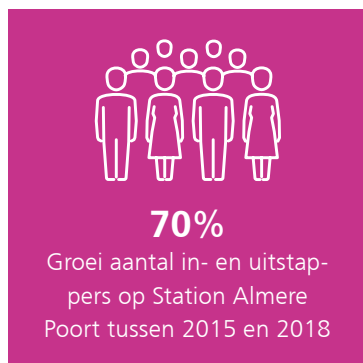
Het aantal treinen van en naar Flevoland laat NS meegroeien met de mobiliteitsvraag in de provincie. Zo rijden er sinds de opening van de Hanzelijn eind 2012 elk uur 6 Intercity's en 4 Sprinters over de Hollandse Brug richting Amsterdam. NS ziet de zuidkant van Amsterdam en Schiphol als belangrijke bestemmingen voor inwoners van Flevoland. Daarom rijden we voor forensen per 2020 al extra vroeg een Intercity naar werkgebieden in Amsterdam en op Schiphol. Tegelijk kunnen we nadenken over het versterken van de zogeheten tegenspits, wanneer het nu erg rustig is, bijvoorbeeld door nieuwe bestemmingen te creëren of het verknopen van leisure-locaties en trein.

Komende jaren staat er veel op stapel in Flevoland. Zowel de provincie als NS hebben veel ambities die we willen waarmaken. Zo introduceren wij in 2021 nieuw materieel in Flevoland. Bij ingebruikname van Lelystad Airport gaan wij samen met ProRail de bewegwijzering op dat station aanpassen en speciale trein-vliegtickets aanbieden.

Voor 2023 bereidt NS grote wijzigingen voor rond Amsterdam. We willen dan met nieuwe binnenlandse treinen rechtstreeks rijden van Breda over de hogesnelheidslijn via Amsterdam Zuid naar Flevoland en verder. Dat verbetert de aansluiting van Flevoland op het nationale en internationale treinnetwerk. Voor de periode daarna zijn de projecten OV-SAAL, Zuidas-dok, ERTMS en het doortrekken van de Noord/Zuidlijn van essentieel belang om extra treinen van en naar Flevoland te laten rijden.

In het kader van Toekomstbeeld OV voeren we gezamenlijk overleg over de langetermijnontwikkelingen, zoals de verstedelijking van Flevoland en de IJmeerverbinding en de snellere verbinding tussen de Randstad en het noorden. Voor de provincie Flevoland is het van belang dat die niet ten koste gaat van de bereikbaarheid van Lelystad.

Treinaanbod en groei reizigersvraag in Flevoland



Op nsjaarverslag.nl/reizigersgedrag vindt u per station cijfers over bijvoorbeeld in- en uitstappers en voor- en natransport.



Werkgelegenheid

NS biedt veel mensen in de provincie Flevoland werk. Direct, omdat ze bij ons in dienst zijn, of indirect bij bijvoorbeeld leveranciers. NS telt ruim 300 mensen met de standplaats in Flevoland. Daarnaast zijn we werkgever van tientallen mensen in de winkels op de stations in de provincie. Ook bieden we op station Almere Muziekwijk ruimte aan de stichting KLEURinCULTUUR die zich richt op sociaal artistieke projecten, met extra aandacht voor kansarme groepen, jongeren en mensen met een beperking.

Op en rond de stations

Het station is hart van een stad of een regio. Afgelopen jaren hebben we al tal van stations opgeknapt of verbouwd, vaak samen met gemeenten en provincie. In Flevoland hebben we het afgelopen jaren bijvoorbeeld op de stations Almere Muziekwijk en Almere Buiten verbeteringen gerealiseerd. De nieuwe StationsHuiskamer op Almere Muziekwijk biedt bezoekers een prettige plek met voorzieningen als koffie, stopcontacten, een toilet en reisinfo.

We werken samen aan ambitieuze plannen voor de vernieuwing van Almere Centrum. Voor de Floriade van 2022 moet die gereed zijn. Ook zijn we in gesprek over de stationsomgeving van station Lelystad Centrum en de uitbereiding van de P+R op station Dronten. Op die manier maken we van het station niet alleen een prettige plek om te verblijven, maar werken we ook aan stations als knooppunt voor alle OV-reizigers en de bijdrage aan de leefbaarheid en ruimtelijke ontwikkeling van steden. Zo gaan we komende jaren op de stations Almere Oostvaarders, Almere Parkwijk, Almere Poort en Dronten reisassistentie aanbieden.

Reizigers herkennen onze gezamenlijke inspanningen: de waardering op stations in Flevoland is de afgelopen jaren toegenomen. Samen met de partners in de regio hebben we afgesproken dit jaar een Regionale Ontwikkelagenda 2020–2030 op te stellen om de ideeën en wensen voor verdere stationsverbeteringen in beeld te brengen.

Verbeteringen op stations in Flevoland



Op station Almere Muziekwijk hebben we een Stationshuiskamer geopend



62%

Bijna tweederde van de reizigers in de provincie Flevoland waardeert de stations met een 7 of hoger



4

Uitbreiding van het aantal stations met assistentieverlening komende jaren



20 à 30 %

Daling van het aantal geweldincidenten van het afgelopen jaar





De samenwerking van Flevoland en NS

Elke gemeente, regio en provincie in Nederland staat voor eigen uitdagingen om goede bereikbaarheid voor elkaar te krijgen. Ook Flevoland.

Om de bereikbaarheid van elke stad of streek te verbeteren, is voor NS intensieve samenwerking en goede informatie-uitwisseling met onder andere regionale overheden, andere vervoerders, bedrijven, onderwijsinstellingen en consumentenvertegenwoordigers in de verschillende regio's van groot belang. Dit doen we al, en om nog beter te kunnen werken aan de bereikbaarheid van Flevoland, willen we op de volgende punten nóg nauwer samen optrekken. We gaan hierover graag met u in gesprek, en horen graag welke mogelijkheden u ziet om onze samenwerking voor de bereikbaarheid van Flevoland nog krachtiger voort te zetten.

1. Regio-adviesraad: dialoog en samenwerking tussen NS-directie en provinciebestuurders

Provinciebestuurders en NS spreken elkaar al regelmatig. We denken samen na over de wensen en ideeën van de provincie en hoe we die kunnen realiseren. Bijvoorbeeld in bilaterale contacten via de regiodirecties, of aan de OV- en Spoor tafels. In aanvulling hierop wil NS de dialoog versterken door het starten van een regio-adviesraad: een

halfjaarlijks overleg tussen alle provinciebestuurders en raad van bestuur-vertegenwoordiging van NS. Hier kunnen we, onder onafhankelijk voorzitterschap, relevante ontwikkelingen op het gebied van spoor en brede mobiliteit met elkaar bespreken en kennis uitwisselen. We gaan hierover graag met u in gesprek.

2. Gezamenlijke regionale ontwikkelagenda 2020–2030: vernieuwing van onze gezamenlijke OV Ontwikkelagenda Flevoland

We kijken al gezamenlijk naar ontwikkelingen in de dienstregeling in de komende jaren. Dit doen we in de OV-ontwikkelagenda. Om de bereikbaarheid van Flevoland verder te verbeteren, zullen we samen een vernieuwde ontwikkelagenda opstellen.

3. We continueren met kracht het contact tussen de Regiodirectie van NS en de partners in de regio

De regiodirecties binnen NS zijn de spil in het contact met provincies, gemeenten en andere regionale partners. Zij weten elkaar goed te vinden. Tegelijkertijd merken we dat de grote onderwerpen die spelen in Flevoland en in de andere provincies soms om intensievere dialoog en samenwerking vragen: om een bijdrage te leveren op bijvoorbeeld het gebied van spitsdrukke of de bereikbaarheid op de lange termijn, is

nauwe samenwerking nodig. We willen onze inzet in deze samenwerking intensiveren om zo een bijdrage te leveren aan de mobiliteit in uw provincie.

4. Intensievere inzet van NS bij gebiedsontwikkeling in relatie tot mobiliteit

De bereikbaarheid in en tussen provincies verbeteren, vraagt om een brede, integrale blik: op de gehele ketenreis, maar ook op gebiedsontwikkeling.

NS wil ook op dit gebied een gesprekspartner zijn voor provincies en gemeenten. Zo willen we bijdragen aan het realiseren van uw ambities voor Flevoland als aantrekkelijke en bereikbare provincie. Bijvoorbeeld bij extra parkeergelegenheid voor fietsen en auto's en de verkorting van de reistijd. We bespreken graag samen met u welke projecten hierbij voor u prioriteit hebben.





Een werkdag van Irma

“Voor een regiodirecteur van NS is geen dag hetzelfde. De ene ochtend zit je voor overleg op het provinciehuis in Lelystad, om ‘s middags bij NS te bespreken wat er mogelijk is voor de wensen van een provincie. De volgende dag mag je samen met een gemeentebestuurder een Stationshuiskamer openen of een toelichting geven in een raadsvergadering. Eén ding staat elke dag centraal: hoe realiseren we het beste voor de reizigers in Flevoland?”



drink



water

Maak uw waterfles leeg voordat u hier de knop ingedrukt & vul uw waterfles op met de beste kwaliteit drinkwater uit de regio van Friesland.



Wilt u meer weten over de mogelijkheden van deze waterfles? Ga naar www.pws.nl

#brengeewaterfles



Samen werken aan de ambities van Flevoland

We hebben de afgelopen jaren samen al veel verbeteringen kunnen realiseren voor reizigers in Flevoland. Maar we zitten niet stil. Komende jaren willen we volgende stappen zetten voor de bereikbaarheid van Flevoland en de projecten die onze gezamenlijke prioriteit hebben.

Wij pakken graag deze ambities samen met u op. Zo kunnen we verder bouwen aan nog betere bereikbaarheid voor Flevoland en de verbinding met de andere delen van Nederland.

8 mogelijke verbeteringen voor de reizigers in Flevoland:

Sneller reizen

- 1 Verbinding Schiphol-Amsterdam-Almere-Lelystad (OV SAAL)
- 2 Goede verbindingen van Almere naar Amsterdam Centraal en Utrecht Centraal
- 3 Bereikbaarheid nieuwbouw Almere Pampus

Mooiere stations

- 4 Vernieuwing station Almere Centrum
- 5 Verbouwing station Lelystad Centrum

Prettiger reizen

- 6 Goede bewegwijzering op station Lelystad voor reizigers naar luchthaven Lelystad
- 7 Oog voor bereikbaarheid van de Noordoostpolder

Duurzaam reizen

- 8 Verdere verduurzaming van de mobiliteit in Flevoland

Colofon

Deze brochure is een uitgave van
NS Communicatie & Corporate Affairs.

Meer informatie?

Neem dan contact op met
uw regiodirecteur Irma Winkenius:

T 088 – 671 14 40

E irma.winkenius@ns.nl

© NS 2020. Alle rechten voorbehouden

